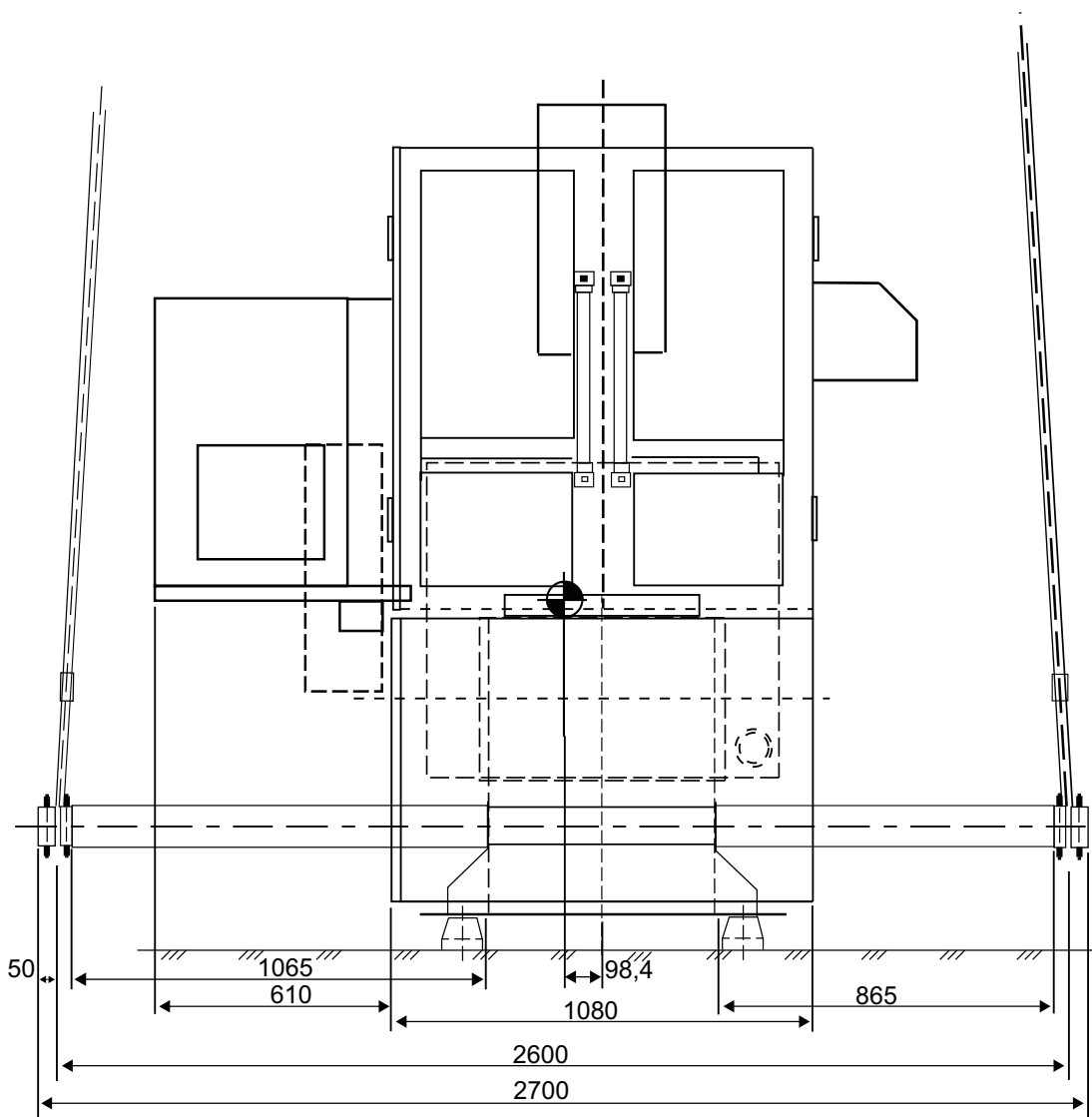



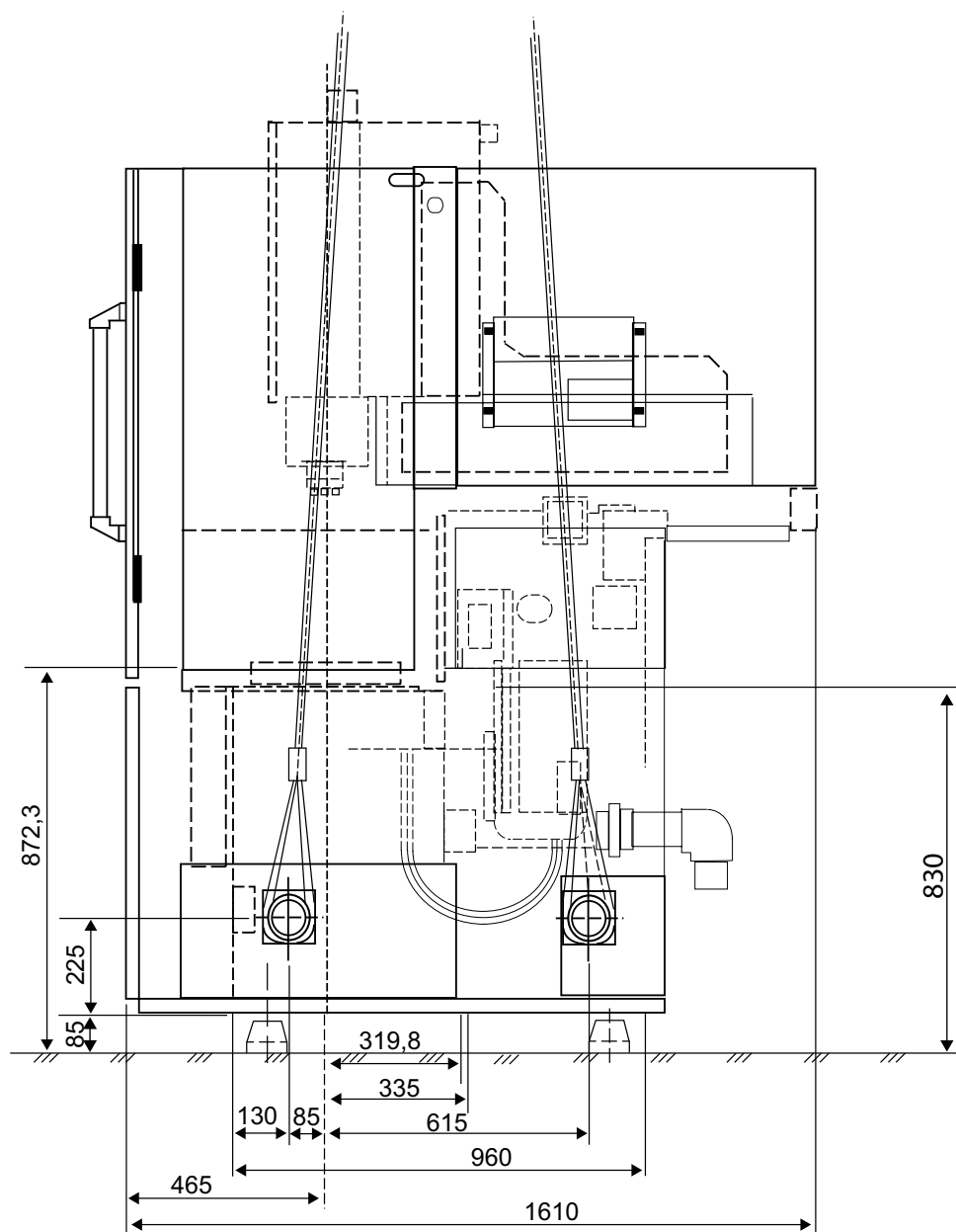
Вид спереди




Станок должен транспортироваться только аттестованными специалистами. Должны быть соблюдены следующие правила безопасности: Подъемное и стропильное оборудование должны быть в рабочем состоянии. Вспомогательные устройства для разгрузки станка подъемным краном должны быть обеспечены клиентом.

EA-S серия Модель: EA8-S	Abmessung/Dimensions: mm	Datum/Date:	Name/Name:	
	gezeichnet/drawn:	14.05.2014	S. Barg	
	geprüft/checked			
Транспортировочный чертёж				Страница: 1/3

Вид
сбоку

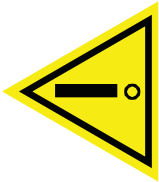


Транспортировка станка должна осуществляться исключительно сертифицированными специалистами.
 При транспортировке должны быть учтены соответствующие нормы техники безопасности.
 Подъемное устройство и веревки должны находиться в безупречном состоянии.
 Стропы при разгрузке станка краном предоставляются заказчиком.

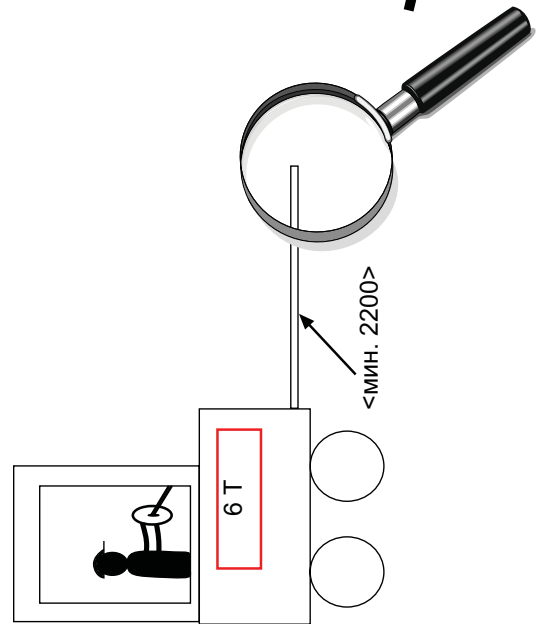
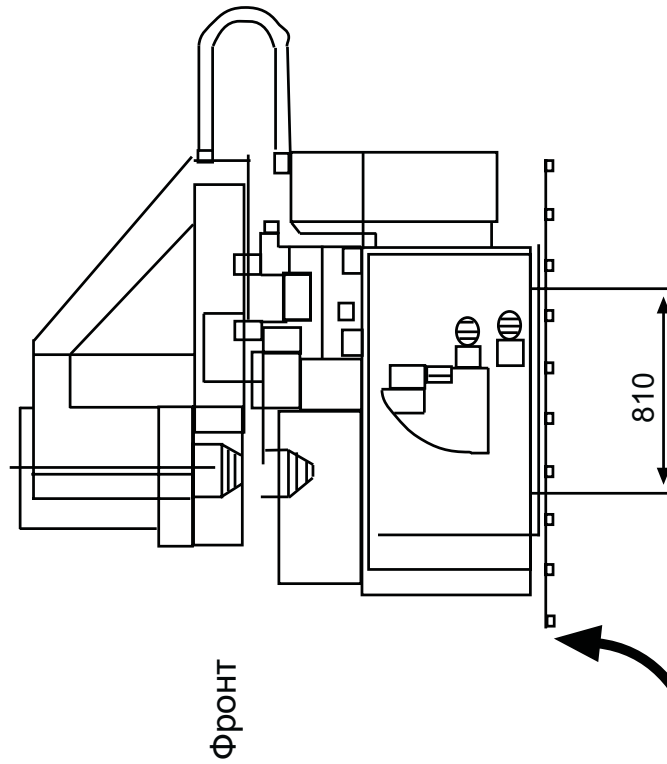
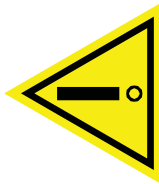
EA-S серия Модель: EA8-S	Abmessung/Dimensions: mm	Datum/Date:	Name/Name:	
	gezeichnet/drawn:	14.05.2014	S. Barg	
	geprüft/checked:			
	überarbeitet/revised:			
Транспортировочный чертеж				Страница: 2/3

Вид
сбоку

Станок должен транспортироваться только аттестованными специалистами.
 Должны быть соблюдены следующие правила безопасности:
 Подъемное и стропильное оборудование должны быть в рабочем состоянии.
 Вспомогательные устройства для разгрузки станка подъемным краном должны быть
 обеспечены клиентом.



Поместите резиновые пластины между вилами и трубами, чтобы
 избежать смещения станка.



EA-S серия
 Модель: EA8-S

Abmessung/Dimensions: mm	Datum/Date:	Name/Name:
gezeichnet/drawn:	14.05.2014	S. Barg
geprüft/checked:		
überarbeitet/revised:		



Транспортировочный чертеж

Страница:
3/3